



Prawo do skutecznego środka prawnego [odwoławczego] zgodnie z art. 47 KPP

**Filippo Fontanelli
Uniwersytet w
Edynburgu**



Funded by the European Union's Justice Programme (2014-2020).
The content of this publication represents the views of the author only and is
his sole responsibility. The European Commission does not accept any
responsibility for use that may be made of the information it contains.



Prześwietlenie art. 47

Skuteczne środki prawne
[odwoławcze] w przypadku
naruszenia praw wynikających z
prawa UE (ust. 1)

Cechy rzetelnego postępowania (ust.
2)

Pomoc prawna (ust. 3)



Zakres stosowania: skrót

Elementem kontrolnym jest **istnienie praw pochodnych UE** o skutku bezpośrednim (szerszym niż EKPC)



- Nie zastanawiaj się zbyt długo, kto może się na nią powoływać (każdy!)
- Nie zastanawiaj się zbyt długo nad tym, kto może ją egzekwować (każdy sąd UE i sąd krajowy zajmujący się prawem UE)

Ostrzeżenie: Dwie funkcje art. 47 KPP

Zapewnienie sprawiedliwego funkcjonowania **sądów UE** oraz możliwości kontroli **aktów prawnych UE** .

Ale także:

Sprawiedliwe działanie **sądów krajowych** , możliwość kontroli **aktów krajowych** (jeżeli w grę wchodzi prawo UE)



Środek prawny [odwoławczy] od czego?

Art. 47 KPP przewiduje środki prawne [odwoławcze] od:

- Niewłaściwego traktowania przez państwo członkowskie praw wynikających z prawa UE (wbrew standardom określonym w całym prawie UE), lub
- Środki instytucji UE



Dostęp do sądów UE?

- Legitymacja procesowa do zaskarżania środków UE do sądów UE jest bardzo ograniczona (art. 263 ust. 4 TFUE).
- Możliwość uzyskania stwierdzenia nieważności w trybie prejudycjalnym na podstawie art. 267 TFUE.
 - Kompletny system?



Środki prawne [odwoławcze] od decyzji UE?

Cała kwestia dotycząca rzetelności postępowania antymonopolowego przed Komisją → odwołanie do Sądu, a następnie do TSUE

Trudniej z sankcjami wymaganymi przez ONZ (za wspieranie terroryzmu). Ostatecznie UE stwierdziła, że muszą one podlegać przeglądowi.





Środki prawne [odwoławcze] od decyzji państw członkowskich*

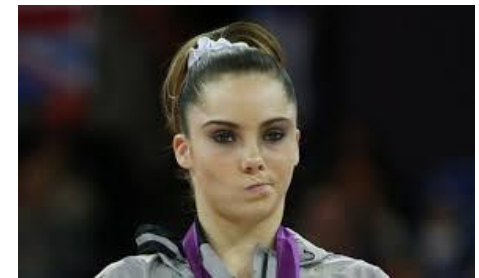
Prawo do poddania każdego środka państwa członkowskiego pełnej i sprawiedliwej kontroli sądowej. Jeśli chodzi o decyzje sądowe, przejdźmy do sprawdzenia należytego procesu. Jeżeli jest to sprawa administracyjna, przysługuje prawo do kontroli sądowej. Oczywiście większość systemów krajowych zawiera już system kontroli sądowej. Na początek **zasada równowagi**.

* W grę musi wchodzić prawo wywodzące się z UE

Poza autonomią i równoważnością

„Prawo UE co do zasady nie wymaga od państw członkowskich, aby w celu zapewnienia ochrony praw, które jednostki wywodzą z prawa UE, ustanowiły przed swoimi sądami krajowymi środki prawne [odwoławcze] inne niż te, które zostały ustanowione w prawie krajowym” → zasada równoważności.

Za mało!



W końcu art. 47 KPP ma zastosowanie przede wszystkim do instytucji UE (a więc równoważność nie jest punktem wyjścia). W niektórych przypadkach **skuteczność** może być zapewniona jedynie *poprzez rozszerzenie* krajowych środków prawnych [odwoławczych].



Powiększenie: wyjście poza równowagę

Przykład: brak kontroli sądowej nad decyzją komisji ds. azylu zmieniającą poprzednią decyzję.

Jeżeli jednostka nie ma skutecznego środka prawnego [odwoławczego] od ewentualnego naruszenia jej praw wywodzących się z UE → , sąd krajowy musi przyznać środek prawny [odwoławczy], nawet jeżeli prawo krajowe go nie przewiduje (*istnienie* środka prawnego [odwoławczego])

→ odwołanie musi mieć skutek zawieszający (*skuteczność* środka prawnego [odwoławczego])

Co to jest prawo UE?

Prawo do przyjęcia wniosku. Art. 33 ust. 2 lit. d) dyrektywy 32/2013.

Co to jest „nowy element”?

2. Państwa członkowskie mogą uznać wniosek o udzielenie ochrony międzynarodowej za **niedopuszczalny** tylko wtedy, gdy: (d) wniosek jest kolejnym wnioskiem, w którym nie pojawiły się ani nie zostały przedstawione przez skarżącego żadne **nowe elementy lub ustalenia** dotyczące badania, czy skarżący kwalifikuje się jako osoba objęta ochroną międzynarodową na mocy dyrektywy 2011/95/UE

Sądy państw członkowskich muszą potwierdzić właściwość

143 ... jeżeli z całokształtu systemu prawnego danego kraju wynika, że nie istnieje żaden środek prawny [odwoławczy], który pozwoliłby zapewnić, choćby pośrednio, poszanowanie praw, jakie jednostki czerpią z prawa Unii.

144 Do sądów krajowych należy zatem stwierdzenie, że są one właściwe do rozpoznania skargi wniesionej przez zainteresowanego w celu obrony praw zagwarantowanych mu w prawie Unii, jeżeli krajowe przepisy proceduralne nie przewidują w takim przypadku takiej skargi. [FMZ, FNZ](#)



Środek prawny [odwoławczy] musi być skuteczny

Odwołanie musi mieć skutek zawieszający

Odwołanie nie jest wykluczone z uwagi na *powagę rzeczy osądzonej*

Zgodność z innymi prawami UE:

jeżeli nie zbadano zasady *non refoulement*, środek prawny [odwoławczy] nie był skuteczny.

→ Ponowne badanie możliwe nawet bez nowych faktów.





Skuteczność: normy proceduralne

Terminy są w porządku, jeśli są rozsądne (C-583/11 *Inuit*)

Dość długi czas trwania postępowania (C-238/12 P, *FLSmidth*) → roszczenie przeciwko samemu Sądowi Najwyższemu!

Prawo do żądania tymczasowej ochrony (C-278/13 P(R), *Pilkington Group*)

Sprawiedliwość proceduralna

Równość środków procesowych (zawsze wątpliwa w odniesieniu do postępowań Komisji i opinii rzecznika generalnego)

Sprawiedliwe i publiczne rozpatrzenie sprawy sądowej

Prawo do obrony (wyroki zaoczne i wezwania w drodze publicznego ogłoszenia)

Prawo do poznania przyczyn (tj. obowiązek podania przyczyn)



Powiększenie: obowiązek uzasadnienia

...Art. 47 Karty wymaga również, aby w ramach kontroli zgodności z prawem powodów, które stanowią podstawę decyzji o umieszczeniu lub utrzymaniu w wykazie danej osoby ... sądy Unii Europejskiej czuwały nad tym, aby ta decyzja, która dotyczy indywidualnie tej osoby, została podjęta na wystarczająco solidnej podstawie faktycznej. kontrola sądowa [...] powinna dotyczyć tego, czy te powody lub przynajmniej jeden z nich, uznany za wystarczający sam w sobie na poparcie tej decyzji, są uzasadnione. [C-584/10 P Kadi, Sąd Najwyższy, 2013 r](#)



Pomoc prawna – zarys

Zarówno w odniesieniu do kosztów sądowych, jak i prawnych.

Nie tylko osoby fizyczne (C-279/09, DEB), co jest oczywistą konsekwencją tego, że jest to zabezpieczenie praw wywodzących się z UE.

Prawo uzależnione od wymogów skuteczności: odmowa udzielenia pomocy prawnej może być uzasadniona, ponieważ nie szkodzi nadmiernie prawu jednostki do obrony.



Powiększenie: uzasadnienie pomocy prawnej

Konieczność sprawdzenia: „przedmiot sporu; czy skarżący ma uzasadnione szanse powodzenia; znaczenie tego, co jest zagrożone dla skarżącego w postępowaniu; złożoność prawa właściwego i procedury; oraz zdolność skarżącego do skutecznej reprezentacji. W celu dokonania oceny proporcjonalności sąd krajowy może również wziąć pod uwagę wysokość kosztów postępowania, na poczet których należy wpłacić zaliczkę, oraz to, czy koszty te mogą stanowić przeszkodę nie do pokonania w dostępie do sądu”. [DEB](#)





Dziękuję. Czy mają Państwo pytania?

A graphic consisting of several concentric circles in shades of red and orange, creating a tunnel-like effect. In the center, the text "That's all Folks!" is written in a white, cursive font.

That's all Folks!

