

Le budget de l'UE

Thomas Spies

Collaborer avec l'OEPP au niveau décentralisé -
Matériel de formation pour les procureurs et les juges d'instruction



Co-funded by the Justice Programme of the European Union 2014-2020



APERÇU

1. **POURQUOI** DOIT-ON PARLER DU BUDGET DE L'UE ?
2. **QUAND** LE BUDGET DE L'UE EST-IL APPROUVÉ ?
3. **QUELLE EST L'AMPLEUR** DU BUDGET DE L'UE ?
4. **À QUOI SERT L'ARGENT** ?
5. **D'OÙ VIENT L'ARGENT** ?
6. **QUI EXÉCUTE** LE BUDGET DE L'UE ?

1. POURQUOI devons-nous parler du budget de l'UE ?

- L'OEPP est créé pour la protection des intérêts financiers de l'UE = art. 4 du règlement 2017/1939 du Conseil (règlement OEPP)
- Concept large = Art. 2 de la directive 2017/1370 relative à la lutte contre la fraude aux intérêts financiers de l'Union au moyen du droit pénal (directive PIF).
- toutes les recettes, dépenses et actifs (concept large reflété dans les arrêts de la CJCE, par exemple Taricco)
- couverts par, acquis par ou dus au budget de l'Union, aux budgets des institutions, organes et organismes de l'UE ou aux budgets
- directement ou indirectement gérés et contrôlés par eux



Nécessité d'avoir quelques notions sur le budget de l'UE

2. QUAND le budget de l'UE est-il adopté ?

QUIZ - TESTEZ VOS CONNAISSANCES

2. QUAND le budget de l'UE est-il adopté ?

- A) Le budget de l'UE est décidé sur une base annuelle
- B) Il existe un cadre à long terme qui fixe le budget pour une période de 7 ans.

Cadre financier pluriannuel (CFP) : Budget de l'UE à long terme (7 ans) <https://www.youtube.com/watch?v=QEKBOrXjljU>

- Cadre pour la programmation financière et la discipline budgétaire : fixe les limites (plafonds) de ce que l'UE peut dépenser au cours de la période (globalement et par "rubrique" de domaine d'action)/ inclut des mécanismes pour assurer la flexibilité nécessaire pour faire face aux besoins imprévus
- Permet à l'UE d'aligner les dépenses sur les priorités politiques et de mener les politiques sur une période de temps suffisante pour les rendre efficaces.
- Le CFP 2014-2020 était divisé en six grands domaines de dépenses ou "rubriques" : croissance intelligente et inclusive, croissance durable, sécurité et citoyenneté, europe mondiale, administration et compensation.
- Le prochain CFP couvrira la période 2021-2027.

Budget annuel de l'UE

est établi dans les limites prévues par le CFP :

- total des engagements pour une année donnée = nombre maximal d'obligations légales (par exemple, contrats/subventions que l'UE peut conclure).
- paiements totaux d'une année donnée = montants réels dépensés au cours d'une année (peut découler d'engagements juridiques pris au cours des années précédentes)
- paiements et engagements par domaine de dépenses de l'UE (rubrique)

Établit toutes les dépenses et recettes de l'UE pour une année, qui doivent toujours être en équilibre (dette impossible).

Couvre un cycle de vie de 3 ans : préparation-adoption-mise en

QUIZ - TESTEZ VOS CONNAISSANCES

Qui décide du budget de l'UE ?

- A) La Commission européenne
- B) La Commission européenne et les États membres
- C) La Commission européenne et les États membres, après avoir mené une enquête Eurobaromètre pour connaître l'avis des citoyens.
- D) Le budget de l'UE est proposé par la Commission et approuvé par le Conseil et le Parlement européen.

La réponse D) est

correcte.

-
- Art. 314 TFUE : procédure législative spéciale entre le 1er septembre et le 31 décembre de chaque année précédente
 - ÉTAPES
 1. La **Commission européenne** propose d'abord un projet de budget annuel.
 2. Le projet de budget doit être approuvé par les **gouvernements nationaux** au sein du **Conseil de l'UE** et par le **Parlement européen** élu au suffrage direct.
 3. Le Conseil et le Parlement peuvent tous deux amender le projet.
 4. Le Conseil et le Parlement approuvent la version finale.
 - QUE SE PASSE-T-IL SI ELLE N'EST PAS ADOPTÉE À TEMPS ?
 - Système des douzièmes provisoires (art. 315 du TFUE)

LE FFM

- La Commission présente le "paquet CFP" qui comprend principalement :
 - ✓ Un règlement CFP fixant la limite des dépenses de l'UE
 - ✓ Une décision "Ressources propres", qui définit la provenance des recettes de l'UE.
- Le règlement CFP est adopté selon une procédure législative spéciale : Principales différences avec la procédure budgétaire annuelle
 - ✓ L'unanimité est requise au Conseil
 - ✓ L'accord du Parlement européen est requis mais
 - ✓ Le Parlement européen ne peut pas apporter de modifications à la position du Conseil : il ne peut que l'approuver ou la rejeter (droit de veto).
- Dans la proposition initiale du CFP, la Commission propose également des instruments pour les programmes sectoriels dans les différents domaines d'action pour la nouvelle période de programmation. Ceux-ci sont généralement adoptés par la procédure législative ordinaire.

3. Quelle est la taille du budget de l'UE de l'UE ?

QUIZ - TESTEZ VOS CONNAISSANCES

Quel était le montant du budget annuel de l'UE pour 2020 ?

- A) Environ 890 millions d'euros
 - B) Environ 170 milliards d'euros
 - C) Environ 1 000 milliards d'euros
- La réponse B) est correcte.

Budget de l'UE pour 2020

Le budget de l'UE pour 2020 vaut (amendements inclus) :

172,5 milliards d'euros d'engagements - capacité de contracter des obligations légales (par exemple, signer des contrats) jusqu'à ce plafond en 2020

155,4 milliards d'euros en paiements - dépenses réelles en 2020

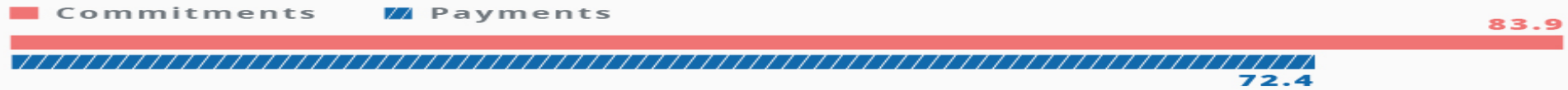
Le 14 avril 2020, le Conseil a adopté deux amendements, afin de fournir un soutien supplémentaire là où cela est le plus nécessaire. En particulier, 3,1 milliards d'euros ont été alloués à la lutte contre la pandémie de COVID-19 et 350 millions d'euros pour soutenir la Grèce dans sa réponse à la pression migratoire accrue.

350 millions d'euros pour soutenir la Grèce dans sa réponse à la pression migratoire accrue.

2020 EU Budget

(IN € BILLION)

SMART AND INCLUSIVE GROWTH



SUSTAINABLE GROWTH



SECURITY AND CITIZENSHIP



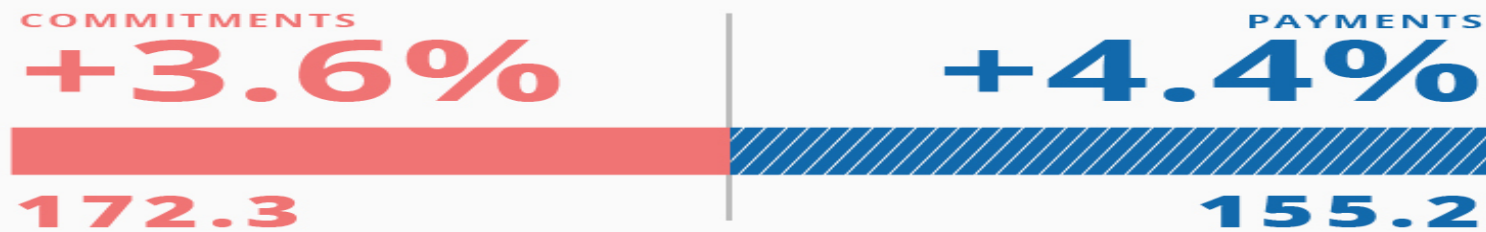
GLOBAL EUROPE



ADMINISTRATION



2019-20 COMPARISON



TESTEZ VOS CONNAISSANCES

En perspective.... Quel est l'équivalent de la contribution quotidienne du citoyen européen au budget de l'UE ?

- A) Un verre d'eau du robinet
- B) Une tasse de café
- C) Un verre de vin mousseux
- D) Une bouteille de champagne



www.shutterstock.com · 418232062



www.shutterstock.com · 1040682406

4. A QUOI est dépensé
le budget
est-il dépensé ?

QUIZ - TESTEZ VOS CONNAISSANCES

A quoi a servi le budget 2020 ? Classez les rubriques par ordre de grandeur...

1. Compétitivité pour la croissance et l'emploi
2. Cohésion économique, sociale et territoriale
3. Croissance durable (ressources naturelles)
4. Administration
5. Sécurité et citoyenneté
6. L'Europe globale

2020 EU budget: Main areas

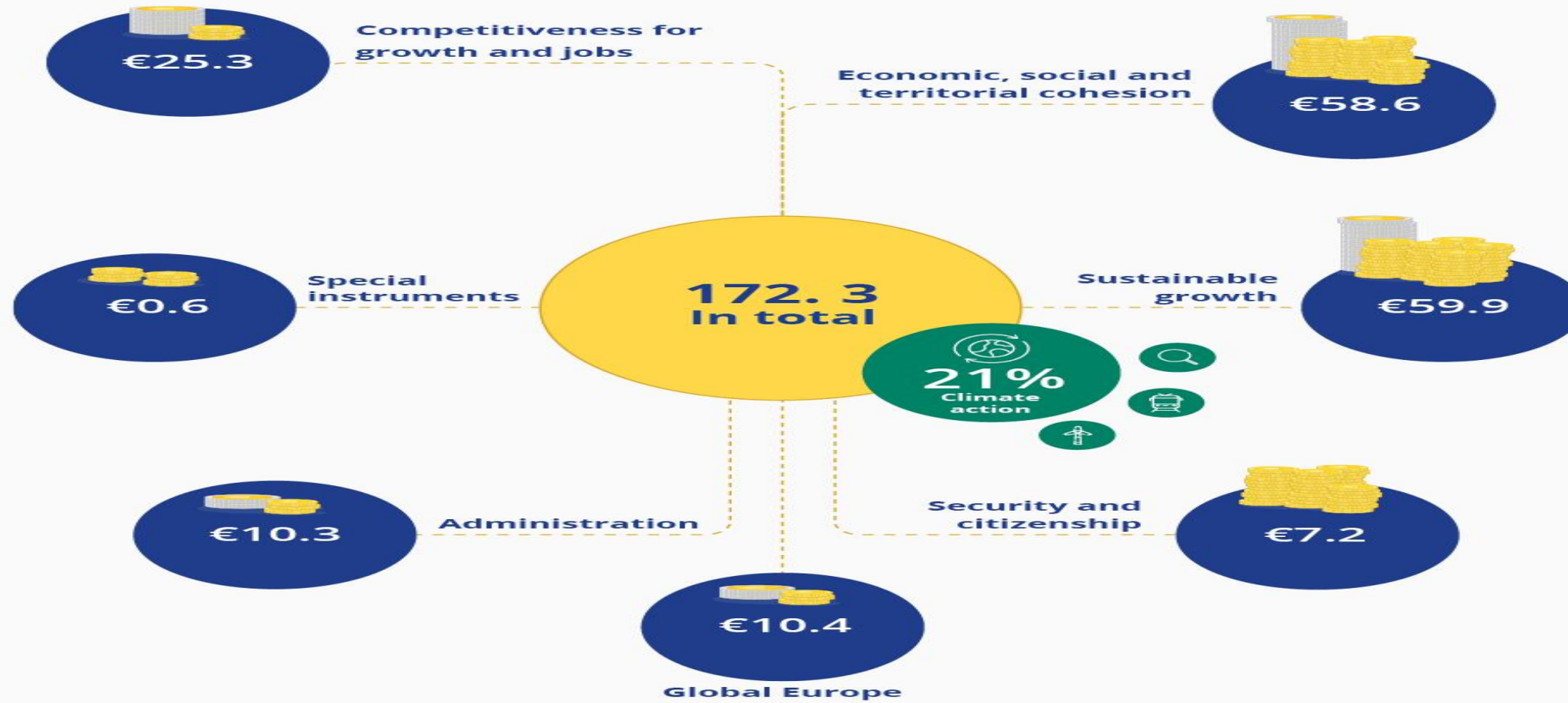
In billion euro



5bn

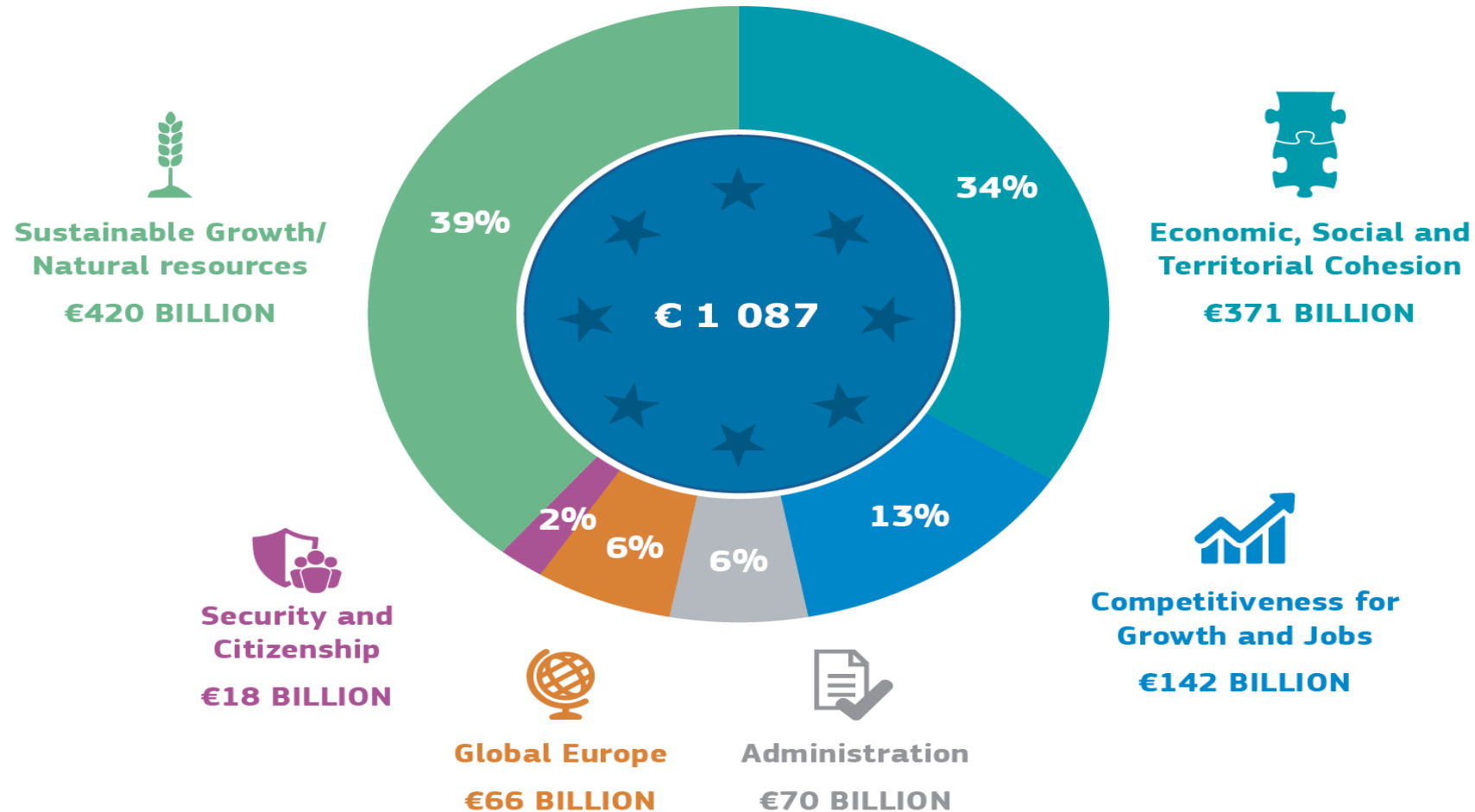


100m

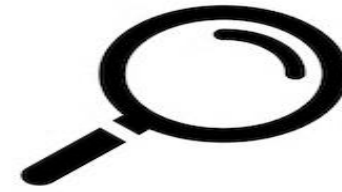


CFP 2014-2020

Programmes financés par rubrique



RUBRIQUES PLUS DE DÉTAILS...



shutterstock.com • 614455517



CROISSANCE DURABLE

La politique agricole commune soutient les revenus des agriculteurs sous la forme de paiements directs et de mesures de soutien du marché.

Affaires maritimes et pêche européennes gérer les flottes de pêche européennes et conserver les stocks de poissons

Programme pour l'environnement et l'action climatique (LIFE) mise en œuvre des politiques de l'UE dans le domaine

Développement rural pour améliorer l'économie rurale

Autres exemples :

COHESION ECONOMIQUE, SOCIALE, TERRITORIALE Fonds de cohésion, Fonds européen de développement régional et Fonds social européen...

COMPÉTITIVITÉ POUR LA CROISSANCE ET L'EMPLOI

Compétitivité des entreprises et des PME (COSME), Hercule III, Erasmus +, Galileo, Horizon 2020...

Autres exemples :

SÉCURITÉ ET CITOYENNETÉ

Fonds pour l'asile, la migration et l'intégration, Europe créative, Fonds pour la sécurité intérieure

EUROPE GLOBALE

Instrument de coopération au développement, Instrument européen de voisinage, Instrument d'aide de préadhésion (IAP II)

...Le budget de l'UE nous concerne tous

https://ec.europa.eu/budget/euprojects/search-projects_en

Investing in a green, digital and resilient Europe

Supporting Member States to recover

- Recovery and Resilience Facility
- Recovery Assistance for Cohesion and the Territories of Europe - REACT-EU
- Reinforced rural development programmes
- Reinforced Just Transition Mechanism

Within European Semester framework

- Supporting investments and reforms
- Supporting a just transition

Kick-starting the economy and helping private investment

- Solvency Support Instrument
- Strategic Investment Facility
- Strengthened InvestEU programme

- Supporting key sectors and technologies
- Investing in key value chains
- Solvency support for viable companies

Learning the lessons from the crisis

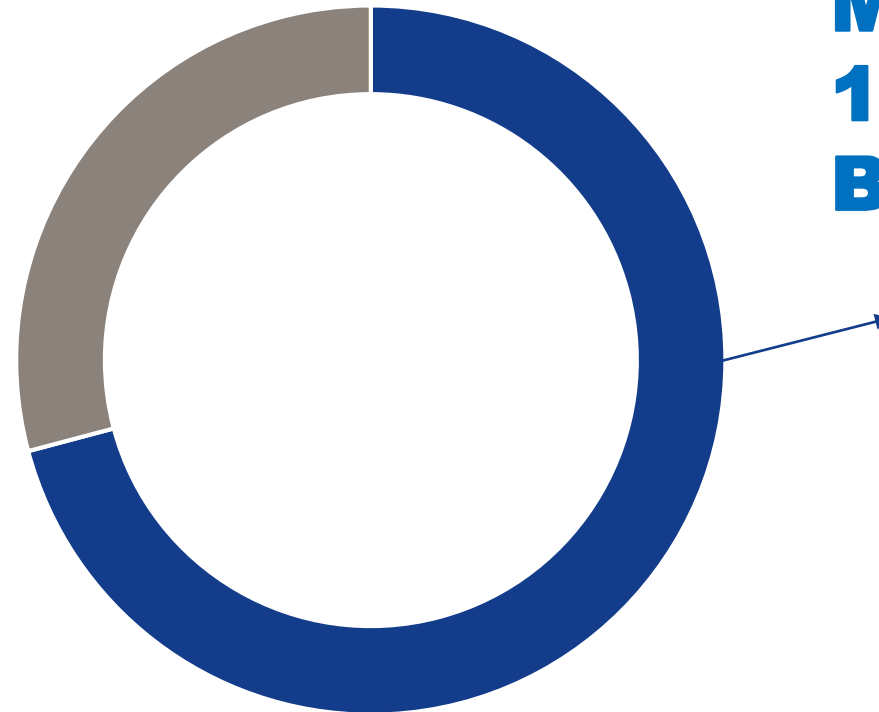
- New Health programme
- Reinforced rescEU
- Reinforced programmes for research, innovation and external action

- Supporting key programmes for future crises
- Supporting global partners

DÉPENSES DE L'UE 2021-2027 (telles qu'approuvées par le Conseil en juillet 2020)

TOTAL : 1 824,3 MILLIARDS D'EUROS

NEXT
GENERATION
EU
COVID-19
recovery
package
750 BILLION



MFF
1,074.3
BILLION

Répartition des dépenses de l'UE 2021-2027

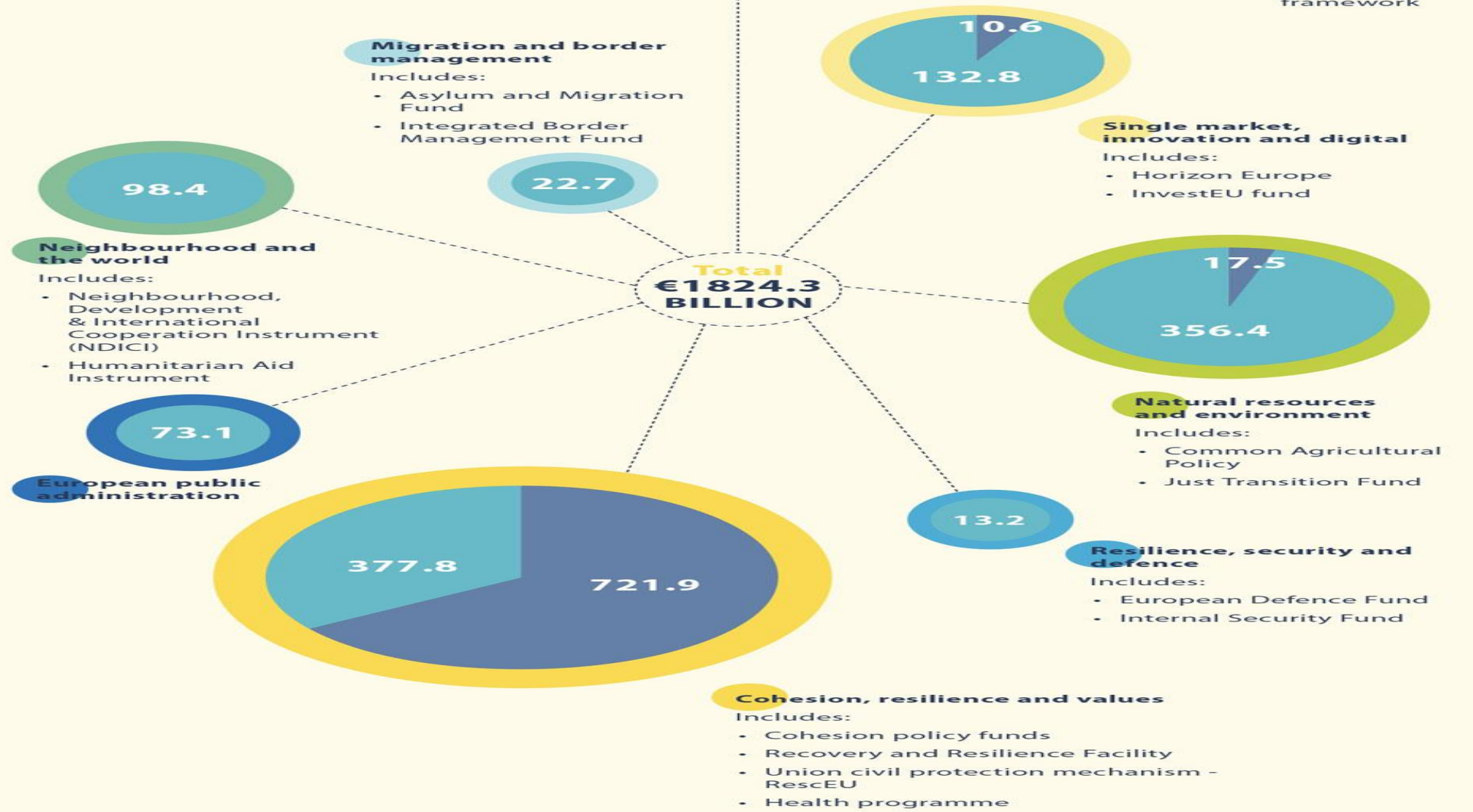
Les zones de dépenses et certains des instruments inclus :

- **marché unique, innovation et numérique** (Horizon Europe/InvestEUfund)
- **la cohésion, la résilience et les valeurs** (Fonds de la politique de cohésion/Fonds de redressement et de résilience/Mécanisme de protection civile de l'Union/Programme de santé)
- **ressources naturelles et environnement** (politique agricole commune/fonds de transition)
- **migration et gestion des frontières** (Fonds pour l'asile et la migration/Fonds pour la gestion intégrée des frontières)
- **résilience, sécurité et défense** (Fonds européen de défense/Fonds de sécurité intérieure)
- **le voisinage et le monde** (Instrument de voisinage, de développement et de coopération internationale / Instrument d'aide humanitaire)
- **Administration publique européenne**

.... Ce sont les dépenses que vous devez protéger... mais est-ce tout ?

Breakdown of EU spending 2021-2027

EUR billion, 2018 prices



**5. D'OU vient l'argent
l'argent provient-il
?**

REVENUS DE L'UE

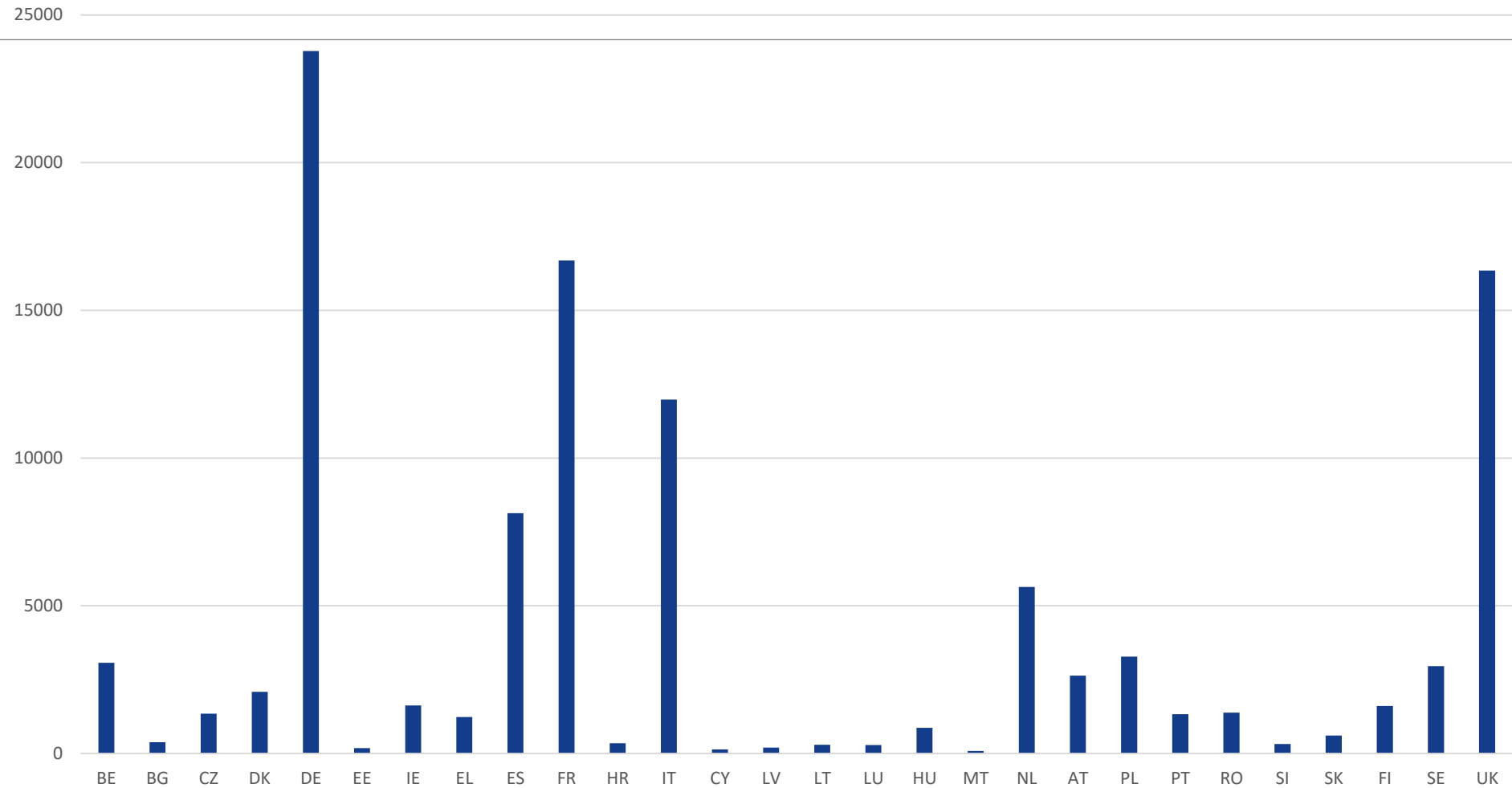
Principale source de revenus = **RESSOURCES PROPRES**

- A) Ressources propres traditionnelles (RPT) = principalement droits de douane et cotisations sucre
- B) Contributions nationales Etat
- C) sur la base du revenu national brut
- D) Contributions nationales calculées sur l'assiette de la taxe sur la valeur ajoutée (TVA) de chaque membre.

Moins important : excédent de recettes de l'UE (ce qui reste après les paiements annuels) et autres (par exemple, amendes de concurrence, taxes sur les salaires).

https://ec.europa.eu/budget/graphs/revenue_expenditure.html

Ressources propres fondées sur le RNB 2019 (millions d'euros)



REVENUS DE L'UE

Le Conseil décide du montant maximal des ressources propres et de leurs types en même temps que des limites de dépenses dans le cadre financier pluriannuel.

→ Nouvelles ressources propres ? Taxes sur le plastique recyclable / ETS (système d'échange de quotas d'émission) / fonctionnement des grandes entreprises / taxe numérique ?

Une fois convenues, ces ressources sont automatiquement dirigées vers le budget de l'UE, sans qu'aucune décision supplémentaire ne soit nécessaire de la part des autorités nationales.

Certains pays bénéficient de remboursements - ou rabais - qui servent à réduire la différence entre ce qu'ils versent au budget de l'UE et ce qu'ils en reçoivent.

QUIZ - TESTEZ VOS CONNAISSANCES



<https://www.europarl.europa.eu/news/en/headlines/priorities/eu-s-long-term-budget/20200220STO73009/quiz-test-your-knowledge-of-the-eu-s-long-term-budget>

6. L'OMS met en œuvre le budget de l'UE ?

Article 317 du TFUE

La Commission exécute le budget en coopération avec les États membres, conformément aux dispositions des règlements pris en exécution de l'article 322, sous sa propre responsabilité et dans la limite des crédits alloués, conformément au principe de la bonne gestion financière. Les États membres coopèrent avec la Commission pour faire en sorte que les crédits soient utilisés conformément au principe de la bonne gestion financière.



La **responsabilité ultime** de la mise en œuvre du budget incombe à la **Commission européenne**, mais ... dans la pratique, **plus de 70 % du budget est dépensé en "gestion partagée"**, les **États membres de l'UE** distribuant les fonds et gérant les dépenses. Les États membres de l'UE **perçoivent également les ressources propres traditionnelles de l'UE**.

DIRECT- INDIRECT- SHARED Management

Le budget peut être exécuté :

- **DIRECTEMENT** par la Commission européenne (mais aussi les délégations de l'UE, les agences exécutives...)
- la confier **INDIRECTEMENT** à d'autres organismes à l'intérieur ou à l'extérieur de l'UE (par exemple, à des pays tiers, à des organisations internationales comme l'ONU et la Croix-Rouge, à la Banque européenne d'investissement et au Fonds européen d'investissement, etc.)
- **CONJOINTEMENT** par la Commission européenne et les États membres (par exemple, dans le cadre de la politique de cohésion, de la politique agricole commune)

Exemple : Les Fonds structurels et d'investissement européens (FSI) (y compris le Fonds de cohésion, le Fonds européen de développement régional, le Fonds social européen, le Fonds européen agricole pour le développement rural et le Fonds européen pour la mer et la pêche), par lesquels transite la moitié du financement de l'UE, sont en gestion partagée.

L'article 325, paragraphe 2, du TFUE impose aux États membres de prendre les mêmes mesures pour combattre la fraude portant atteinte aux intérêts financiers de l'Union que celles qu'ils prennent pour combattre la fraude portant atteinte à leurs propres intérêts financiers.....

Le règlement financier 2018/1046 contient les règles détaillées régissant le budget de l'UE et un large éventail de contrôles internes et externes.

CONCLUSION

La responsabilité de la protection des intérêts financiers de l'UE est partagée entre les institutions européennes et les États membres.

Les États membres sont tenus de coopérer avec la Commission, l'Office de lutte anti-fraude (OLAF), la Cour des comptes et l'OEPP pour prévenir et combattre la fraude.

QUIZ FINAL - TESTEZ VOS CONNAISSANCES

Fraude affectant le budget européen :

- A) Il s'agit d'un crime sans victime, comme le budget de l'UE, car il n'affecte pas de personnes concrètes.
- B) Concerne uniquement la Commission européenne
- C) Affecte la Commission, les États membres et tous les citoyens et contribuables de l'UE

La réponse C) est
correcte.

Nous vous remercions
de
votre attention

WWW.EUROPEAN.LAW